

# Outlook 內的保存的信要如何轉到 gms 信箱？

By 葉振隆



# 01.請先下載Google Apps Migration for Microsoft Outlook

<https://tools.google.com/dlpage/outlookmigration>

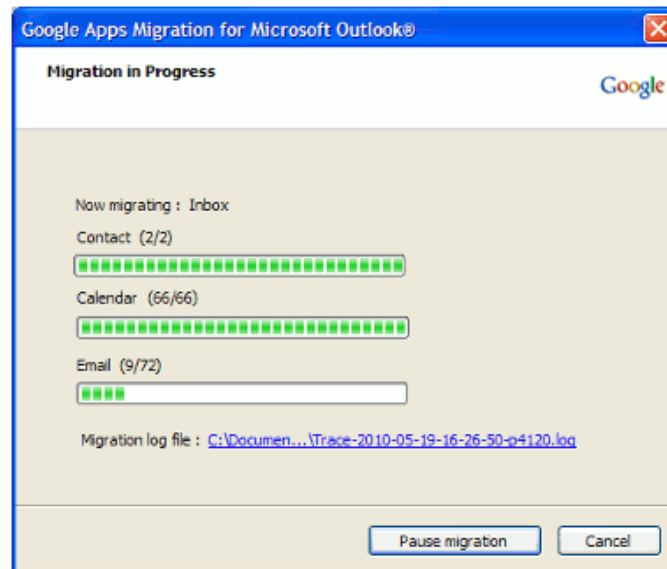


## Google Apps Migration for Microsoft Outlook®

Now you can migrate email, contacts and calendar data from Microsoft Outlook® profiles and PST files to Google Apps.

### Feature Overview

- Perform a user driven individual migration
- Selectively migrate email, calendar or contacts (or any combination thereof)



## Download Migration Tool

Version [2.3.14.36](#)

### System Requirements

Google Apps (free edition)  
Google Apps for Business  
Google Apps for Education

Windows XP (32 bit) SP3  
Windows Vista (32 and 64 bit) SP1  
Windows 7 (32 and 64 bit)  
Windows 8 (32 and 64 bit)

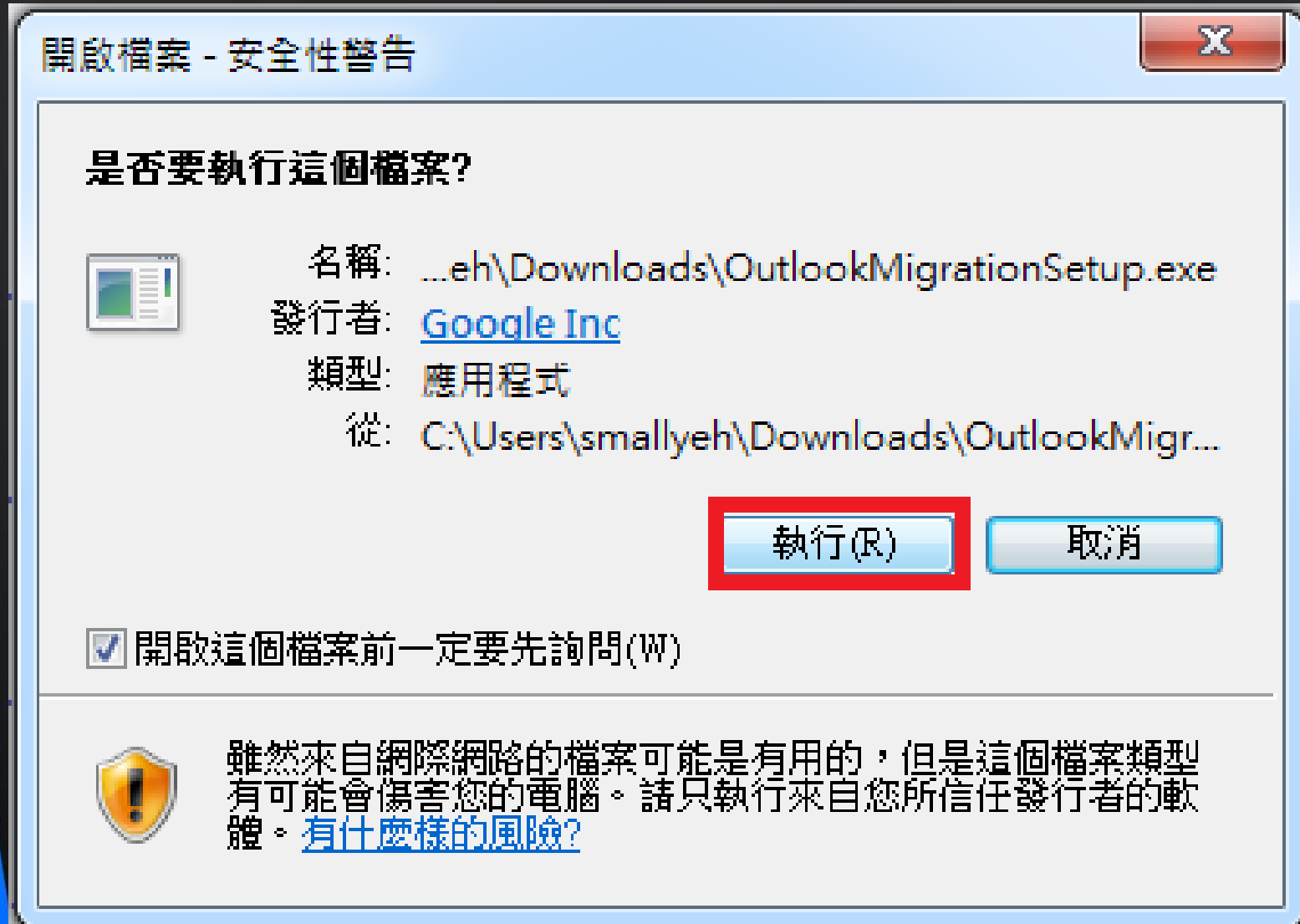
Microsoft Outlook 2003® SP3  
Microsoft Outlook 2007® SP2  
Microsoft Outlook 2010® (32 and 64 bit)  
Microsoft Outlook 2013® (32 and 64 bit).  
NOTE: Click-to-Run editions of Outlook are not supported)

### Learn more

- [Help and information for Users](#)
- [Help and information for Administrators](#)
- [How and why businesses like yours have made the switch to Google Apps](#)
- [Watch Google Apps Migration for Microsoft Outlook® Web Tutorial](#)




## 02.請執行下載的檔案 outlookMigrationSetup.exe



### 03.輸入GMAIL 帳號及密碼，點選繼續

請登入 Google Apps Migration for Microsoft Outlook

 [說明](#)

使用您的「Google 帳戶」登入。

電子郵件地址：

您有 Google 帳戶密碼嗎？

否，請協助我登入(H)。

是，我有密碼(Y)：

記住我(R)



04.展開下拉式選單，選擇要匯入的方式(Outlook 是要匯入的Outlook設定檔名稱，有可能為其他名稱，從PST檔匯入是指定Outlook郵件檔案匯入，需指定目錄及檔案名稱)，並選擇遷移所有檔案，最後點選下一步

Google Apps Migration for Microsoft Outlook®

步驟 2 之 1：使用者設定檔

Google

使用我最近的遷移設定

選取要遷移的 Microsoft Outlook® 使用者設定檔或 PST 檔案

Outlook

Outlook  
smallyeh@gms.tcu.edu.tw - Google Apps  
從 PST 檔案..

遷移所有資料

僅遷移新資料

上一頁 下一頁 取消



## 05.使用預設值，點選遷移

Google Apps Migration for Microsoft Outlook®


步驟 2 之 2：遷移設定

Google

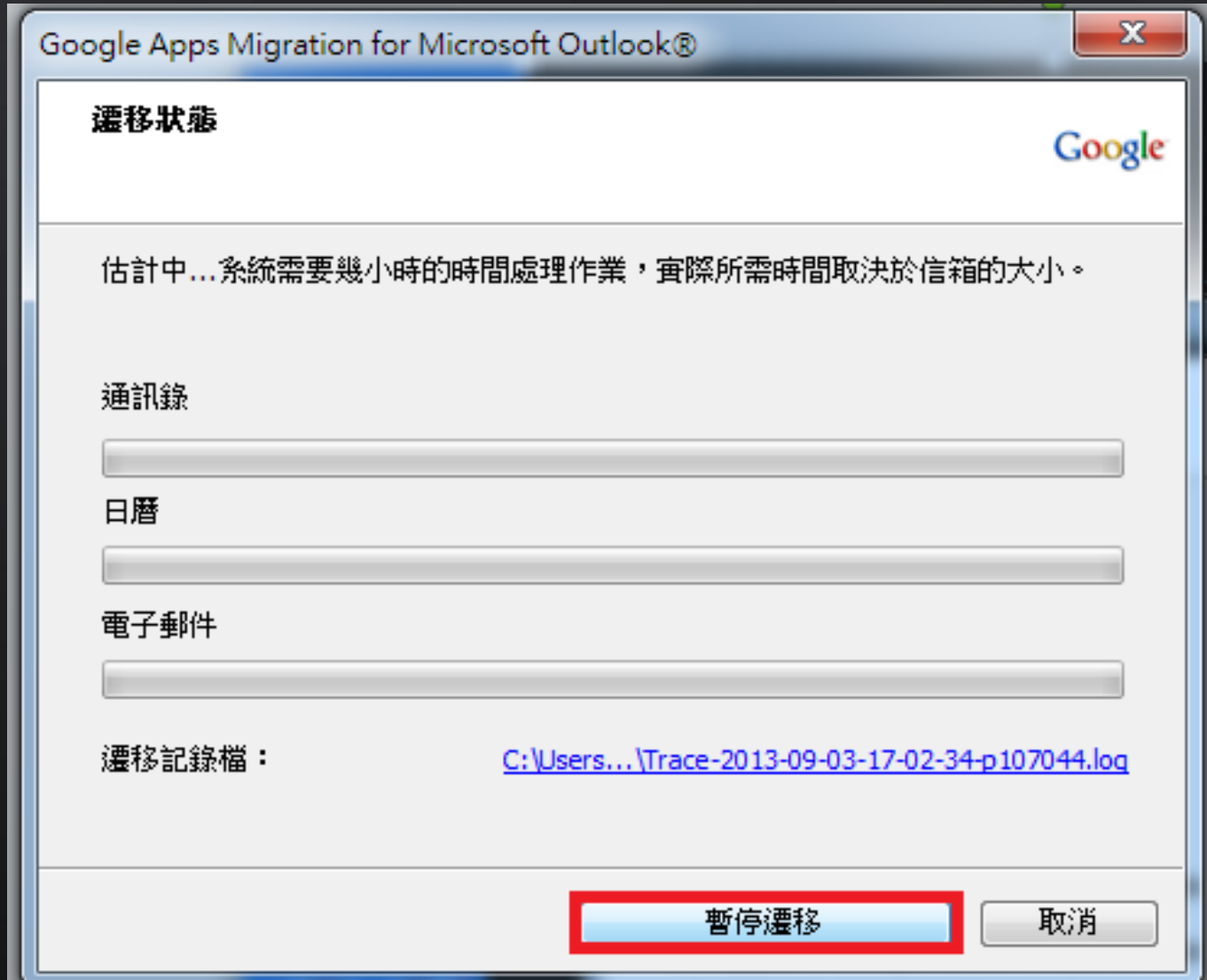
選取您要遷移的資料

- 日曆
- 通訊錄
- 電子郵件
- 垃圾郵件
- 已刪除項目
- 僅遷移以下日期當天或之後所收發的電子郵件： 2013/ 9/ 3
- 僅遷移以下日期當天或之前所收發的電子郵件： 2013/ 9/ 3

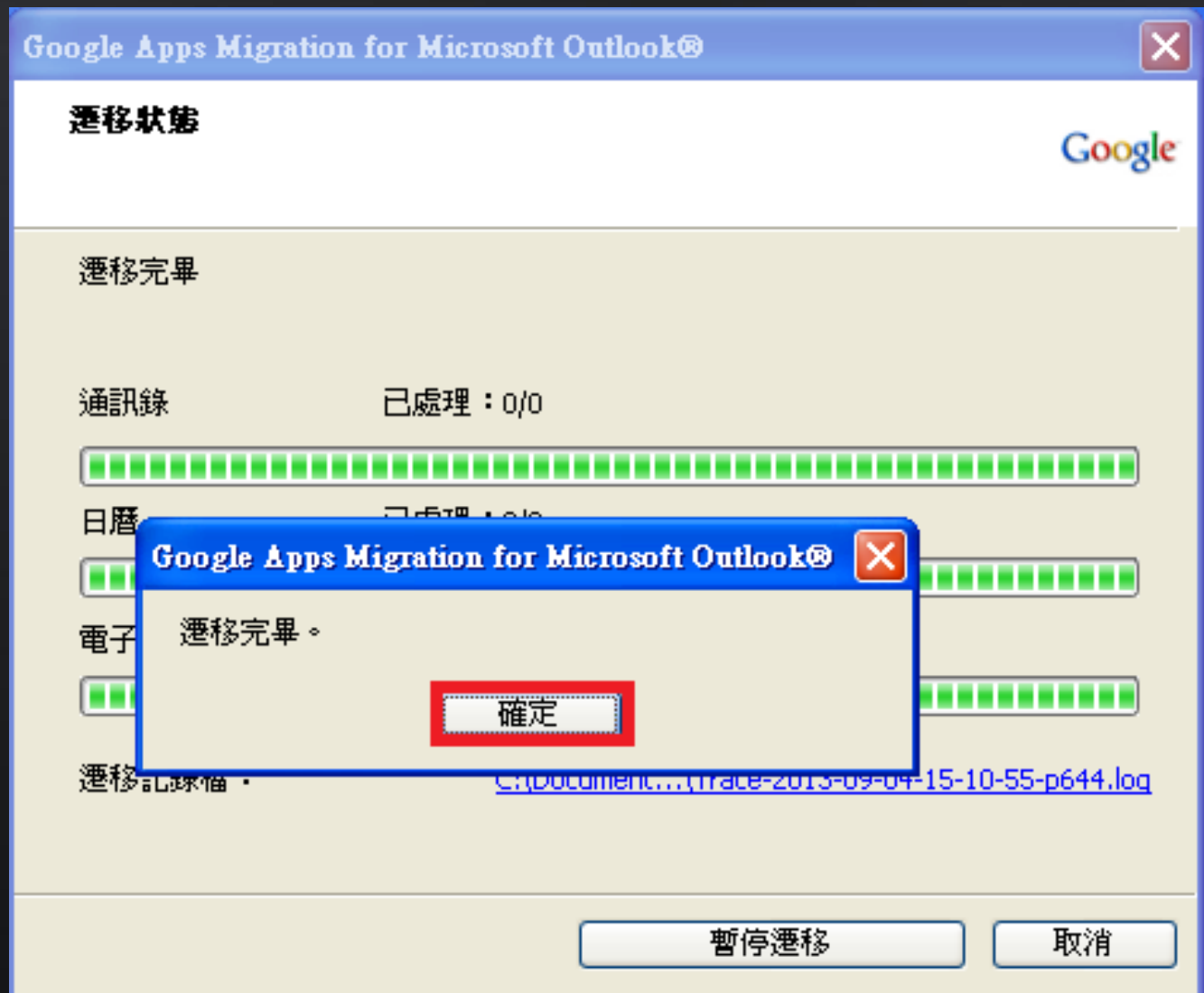
上一頁 遷移 取消



06.信件資料移轉中，如需暫停請點選暫停搬移，否則則等候到其完成搬移



## 08.遷移完畢 請點選確定





09.遷移完成，如須新的遷移動作，請點選開始新的遷移動作，否則請點選關閉，完成整個遷移動作

